



Strassenansicht



MARKGRAFENSTRASSE 12

Wohnungsneubau, Berlin-Mariendorf

Das Grundstück befindet sich in einer ruhigen Seitenstraße zum Mariendorfer Damm. Entwurfsprägend ist die städtebauliche Einordnung und die klassizistische, denkmalgeschützte Villa auf dem rechten Nachbargrundstück. Zu dieser hält der Baukörper Abstand und entwickelt eine zurückgestaffelte Fassade. Die Straßenfassade nach Norden ist städtisch zurückhaltend ausgebildet, die Gartenfassade nach Süden öffnet sich mit Balkonen und Begrünung zum Garten. Der großzügige Garten wird als Naturgarten mit Sträuchern und Staudenbeeten angelegt.

Auftraggeber Wohnbau Markt GmbH

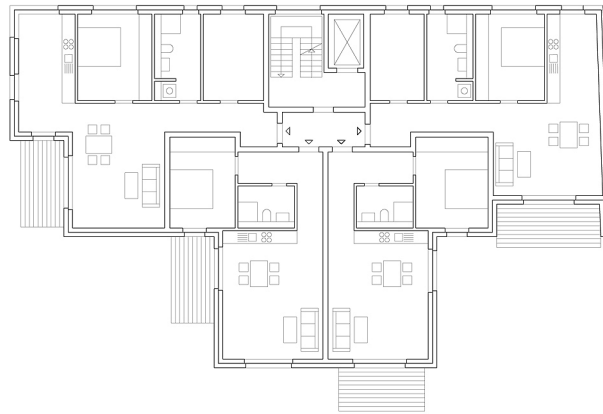
Umfang 18 WE, WoFl 1.269 m²

Leistungsphase 3+4

Ausführung 2021-22



Gartenansicht



Grundriss OG



MARKGRAFENSTRASSE 12

Wohnungsneubau, Berlin-Mariendorf



Gartenplan



Ansicht Hof

**KAI SCHREIBER
ARCHITEKT
BERLIN**

LANGHANSSTRASSE 91
13086 BERLIN
T 030 - 68 81 43 93
F 030 - 52 13 95 52
M 0172 - 300 14 83
MAIL@KAISCHREIBER.DE
WWW.KS-AB.DE