



Ansicht



## GERMANENSTRASSE 26

Wohnungsneubau, Berlin - Pankow

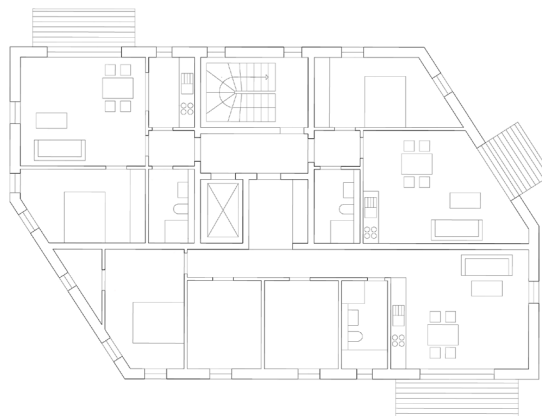
Am Knick der Germanenstraße auf der Grenze zwischen Niederschönhausen und Wilhelmsruh entsteht auf einem unregelmäßigen Grundstück ein freistehender Stadtbaustein. Die Grundstücksgrenzen formen den Baukörper, das Schrägdach und die unaufgeregte Fassadenabwicklung steigert die skulpturale Wirkung. In dem Haus befinden sich je Geschoss 3 Mietwohnungen als 2-3+4-Raum Wohnung. Jede Wohnung erhält einen Balkon und die Orientierung nach mindestens zwei Himmelsrichtungen. Hinter dem Dachgeschoss befindet sich eine Penthaus Wohnung.

Auftraggeber privat

Umfang 12 WE 815 m<sup>2</sup> WoFl

Leistungsphase 1 bis 4

Ausführung Planung 2018/19 Bauüberwachung 2021/22



Grundriss



Ansicht als Rendering



## GERMANENSTRASSE 26

Wohnungsneubau, Berlin - Pankow



Rohbau



Estrich